



Landesoberkasse

Aufgaben und Organisation der Landesoberkasse

Die Landesoberkasse (LOK) von Rheinland-Pfalz ist eine Einheitskasse im Sinne des § 79 Abs. 3 der Landeshaushaltsordnung (LHO). Sie nimmt seit ihrer Bildung am 01.01.2006 die Aufgaben der früheren Regierungskassen Koblenz, Trier und Neustadt, der ehemaligen Oberfinanzkasse Koblenz sowie bestimmte Amtskassengeschäfte der Ministerien wahr, für die bis zum 31.12.2005 die Landeshauptkasse zuständig war.

Sie führt damit für 220 Dienststellen der Landesverwaltung die Kassengeschäfte aus, soweit sich nicht die besondere Zuständigkeit einer anderen Landeskasse (Landeshauptkasse, Landeshochschulkasse, Landesjustizkasse oder Finanzkasse) ergibt.

Der LOK sind im kassentechnischen Abrechnungsverkehr die Finanzkassen Daun, Idar-Oberstein, Montabaur-Diez und Pirmasens-Zweibrücken sowie ca. 300 Zahlstellen angeschlossen.

Die LOK nimmt ihre vielfältigen Aufgaben am Standort Koblenz sowie in ihren Außenstellen in Trier und Neustadt wahr. Aufgabenschwerpunkte der einzelnen LOK-Standorte sind:

Koblenz: Steuereinnahmen, Leistungen der ZBV, Abrechnung mit Steuergläubigern, BAföG, AFBG, Finanzierungsfonds/Versorgungsrücklage, Ministerien, Staatskanzlei, OFD, SGD Nord, Vermessungs- und Katasterverwaltung, Polizeibehörden und -einrichtungen, Landesbibliothekszenrum

Trier: ADD, Landesuntersuchungsamt, Dienstleistungszentren Ländlicher Raum, Mess- und Eichverwaltung, Amt für Wiedergutmachung, Schulen, Staatliche Studienseminare, Büchereiwesen

Neustadt: Rechnungshof Rheinland-Pfalz, SGD Süd, Landesversorgungsverwaltung, Landesmedienzentrum, Pädagogisches Zentrum, Generaldirektion Kulturelles Erbe, Schulen, Staatliche Studienseminare, Archive

Am Vollzug des Landeshaushalts (Haushaltsjahr 2010) ist die LOK mit etwa 53 % der Haushaltseinnahmen und 52,5 % der Haushaltsausgaben beteiligt. Hinzu kommen noch die Abrechnungen mit den Steuergläubigern Bund, Gemeinden und Kirchen sowie die Abwicklung der Sonderrechnungen und Zahlungen für die rheinland-pfälzischen Landesbetriebe.

Organisatorisch ist die LOK unmittelbar dem Oberfinanzpräsidenten bei der Oberfinanzdirektion Koblenz unterstellt.

Die Aufgaben der LOK gliedern sich in 4 Aufgabengebiete, nämlich:

1. Personal / Ausbildung
2. Buchführung / Organisation
3. Zahlungsverkehr / Automation
4. Vollstreckung

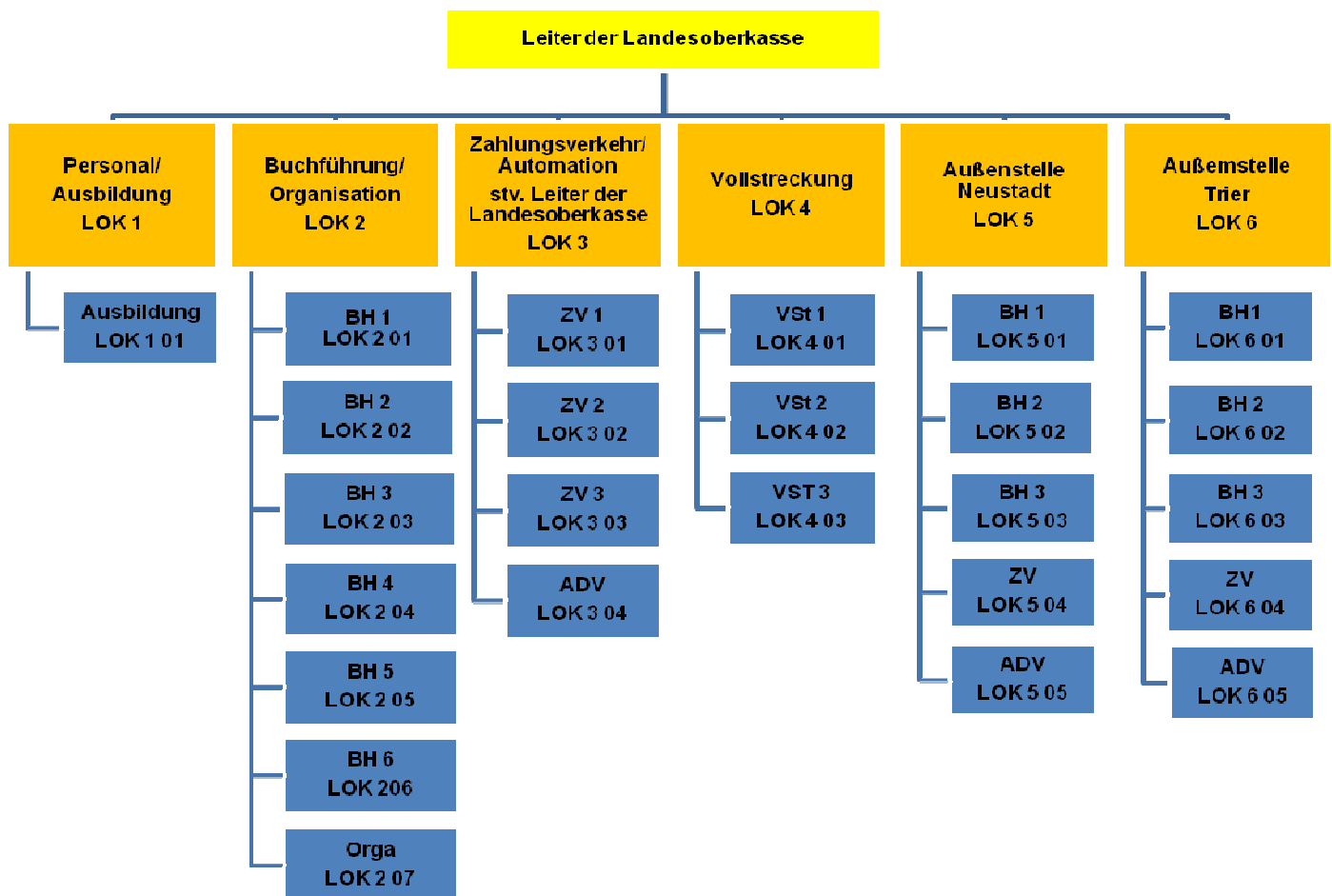
Dem Aufgabengebiet **Personal/Ausbildung** wurde der Ausbildungsbezirk bei der LOK im Juli 2009 zugeordnet. Der Ausbildungsbezirk bildet insbesondere Bedienstete in den Aufgabengebieten Buchführung (OFK- und HKR-Verfahren) sowie Vollstreckung aus.

Das **Aufgabengebiet Buchführung/Organisation** gliedert sich in 12 Buchhaltungen (Koblenz: 6; Trier und Neustadt: jeweils 3). Insgesamt werden dort jährlich mehr als 1 Million Buchungen ausgeführt und rund 32.000 Mahnungen und Zahlungserinnerungen erstellt. Die Einbindung einer Reihe von maschinellen Vorverfahren, wie z.B. die BAföG- und ZBV-Zahltag, sowie die Abschlüsse der Finanzkassen kennzeichnen besonders das Kassengeschäft der LOK am Standort Koblenz.

Die Aufgaben des **Aufgabengebietes Zahlungsverkehr/Automation** (u.a. 13,6 Millionen Girodatensätze jährlich per Datenfernübertragung, 60 Konten bei 9 verschiedenen Geldinstituten) werden an allen drei Standorten erledigt. Dies gilt auch für die Funktion des Systemverwalters (ADV).

Dagegen werden die rund 16.000 Vollstreckungsfälle des **Aufgabengebietes Vollstreckung** zentral am Standort Koblenz bearbeitet.

Organigramm der Landesoberkasse



Der Einsatz des neuen einheitlichen Kassenverfahrens für Rheinland-Pfalz (EKV-RLP), in das alle Landeskassen mit eingebunden werden, ist für das Haushaltsjahr 2012 vorgesehen.

Die aktuelle Personalstruktur bei der LOK stellt sich zum 01.08.2011 wie folgt dar:

Standort Koblenz	67 Bedienstete
Standort Trier	17 Bedienstete
Standort Neustadt	23 Bedienstete

Von den insgesamt 107 Mitarbeitern (weiblich 55, männlich 52) sind 41 Beamtinnen/Beamte und 66 Beschäftigte. Davon sind 31 teilzeitbeschäftigt und 76 vollzeitbeschäftigt.

Kontakt zur Landesoberkasse:

Ferdinand-Sauerbruch-Str. 17
56073 Koblenz

Telefon.: 0261/4932-0

Fax: 0261/4932-39010

Mail: poststelle@ofd-ko.fin-rlp.de

Website: <http://www.fin-rlp.de>